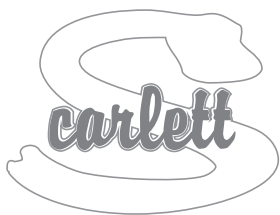


Důležité uschovejte pro pozdější nahlédnutí



Návod k montáži a použití plastové ohrádky

0074 Skládací ohrádka

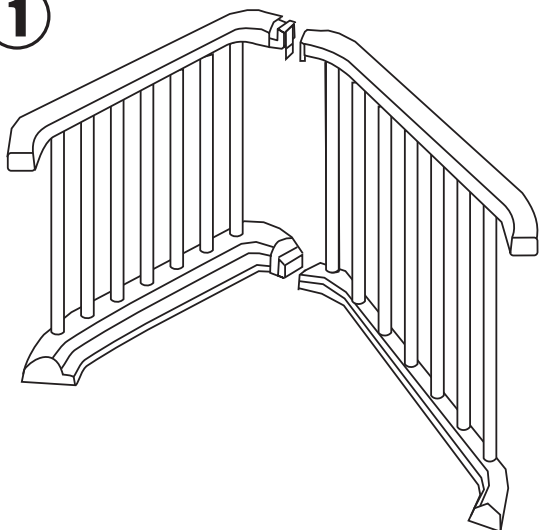
Scarlett Recinto,

100 x 100 x 65 cm

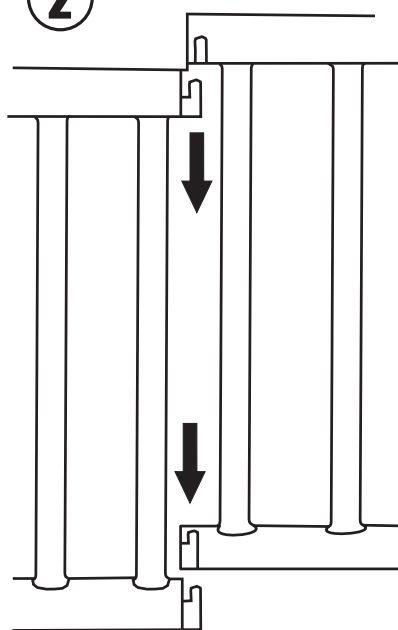


Vyjměte strany a spodní část ohrádky ven z krabice. Umístěte dvě strany a spojte je (**obr. 1**) zasunutím kolíků do otvorů (**obr. 2**). Proveďte stejnou operaci se zbývajícimi stranami a současně upevněte jednu stěnu. Vložte dno (**obr. 3**) tak, aby byly jazýčky na vnější straně. Vaše ohrádka je nyní připravena k použití. Ujistěte se, že je dobře spojená, pevně smontovaná a stabilní.

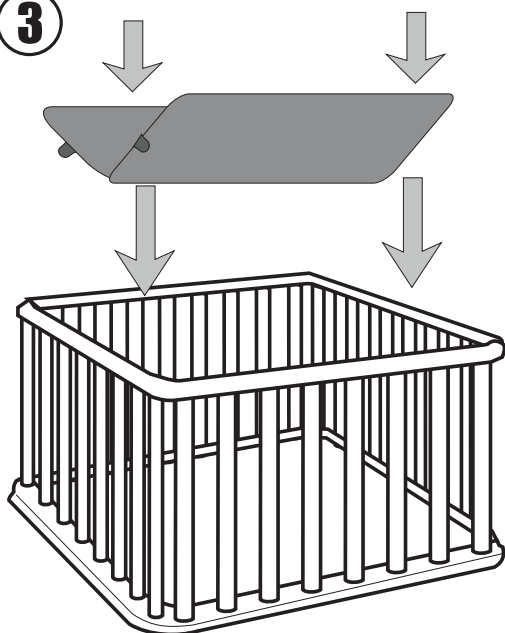
1



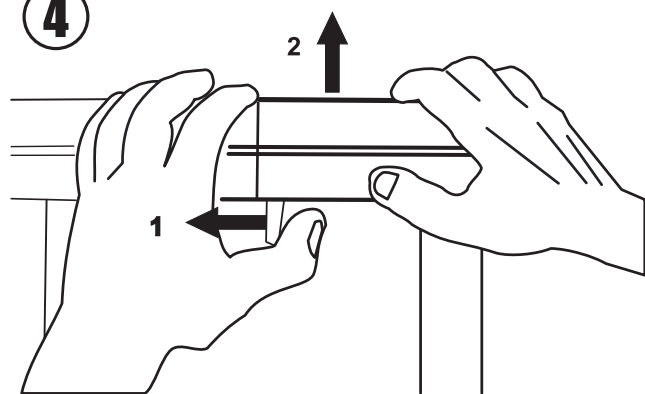
2



3



4



Rozložení: Chcete-li po použití ohrádku složit, odstraňte spodní část tahem za jazýčky z PVC. Odstraňte boční panely jeden po druhém tím, že nejprve zatáhnete za páku pod madlem a poté zvednete boční panel (**obr. 4**).

Varování

Nedodržování těchto výstražných pokynů a instrukcí může vést k vážným zraněním či smrti. Před montáží ohrádky si pozorně přečtěte pokyny - při chybné montáži může být ohrádka nebezpečná. Neustále dbejte na bezpečnost Vašeho dítěte. Nenechávejte dítě nikdy bez dozoru.

Tento výrobek není vhodný pro děti do **6 měsíců**.

Tento výrobek není vhodný pro děti **nad 15 kg**.

Chraňte výrobek před povětrnostními vlivy, vodou, deštěm nebo sněhem; trvalé a dlouhodobé vystavení slunečnímu světlu může způsobit změny barev. Ohrádka nenahrazuje postýlku. Používejte výhradně na rovném povrchu. Nikdy nesestavujte, nebo nerozebírejte ohrádku je-li uvnitř dítě.

Nebezpečí udušení

- Při použití nebezpečných hraček v ohrádce
- Na měkkých matracích, které nejsou součástí ohrádky
- Nikdy nepoužívejte plastové tašky nebo jiné plastové folie na dno ohrádky, které se neprodávají pro tento účel - mohou vést k udušení.
- Neuchovejte léky a malé předměty, které by mohli vést k udušení, v blízkosti ohrádky.

Provázký mohou vést k udušení

- Nikdy nedávejte předměty se šňůrkou okolo krku dítěte (jako např. kapuci se šňůrkou, nebo dudlík s řetízkiem). Nikdy nezavěšujte provázky přes ohrádku nebo je nepřipevňujte na dětské hračky.
- Nepoužívejte žádné dodatečné šňůry nebo pásky okolo ohrádky
- Používejte výrobek současně pouze pro jedno dítě.
- Nikdy nepoužívejte u tohoto výrobku vodní matraci.
- Tento výrobek může sestavovat pouze dospělá osoba.

Upozornění

- a) Upozornění: Pozor na nebezpečí otevřeného ohně a jiných zdrojů silného tepla, jako elektrická topná tělesa, plynová topná tělesa atd. v těsné blízkosti ohrádky.
- b) Upozornění: Ohrádka se nepoužívá pokud je jakákoliv část rozbitá, roztrhaná nebo chybí a používají se pouze náhradní díly schválené výrobcem.
- c) Upozornění: Ohrádce se nic nenechává nebo se ohrádka nedává do blízkosti jiného předmětu, který by mohl sloužit jako opora nebo poskytuje nebezpečí udušení nebo uškrcení, např. řetízky, provázky stínidel/závěsů, atd.
- d) Upozornění: Nepoužívejte dětskou ohrádku bez polstrované výplně.

Použití

- e) Ohrádka je připravena k použití, pouze po ověření, že jsou zajišťovací mechanismy plně funkční před použitím ohrádky
- f) Výška dna není nastavitelná
- g) Pokud necháte dítě v ohrádce bez dozoru, vždy se ujistěte, že jsou pojistky zajištěné.
- h) Odnímatelná vodítka pro posunutí dna nejsou u tohoto typu ohrádky používána.
- i) Montážní výkres, popis jednotlivých částí a potřebného nářadí pro sestavení najdete na straně 1 tohoto návodu.
- m) Všechny spojovací prvky musí být řádně dotaženy a musí být pravidelně kontrolovány během požívání ohrádky dle potřeby.
- n) Ohrádku udržujte v čistotě pouze bavlňným hadříkem lehce navlhčeným v čisté vodě bez žádných chemických prostředků.
- o) Pro zamezení zranění pádem se ohrádka nesmí používat v případě, že je dítě schopné lézt ven z ohrádky.

Balení

- K zamezení nebezpečí udušení odstraňte obalový materiál z dosahu kojenců a dětí (fólií, igelitů, kartonů aj.).

Informace pro zákazníky

- Ohrádka se montuje na rovné ploše. Během používání je nutná kontrola zajišťovacího mechanismu.
- Ohrádka je vyráběna dle normy EN12227