



Důležité uschovejte pro pozdější nahlédnutí

1666 Scarlett plastová houpačka červená

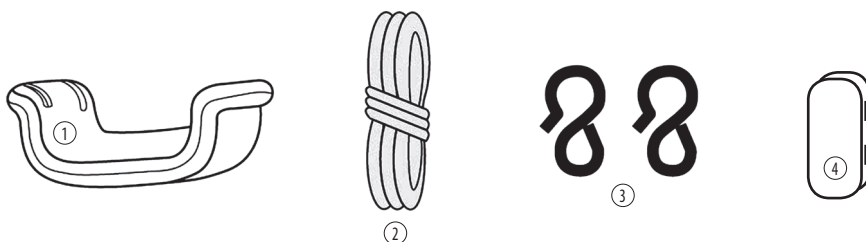
Zdzislaw Krajewski - Scarlett

Drahenská ul. 500,
Novosedlice u Teplic
tel.: +420 417 535 770,
www.scarlett.cz
IČ: 627 44 763

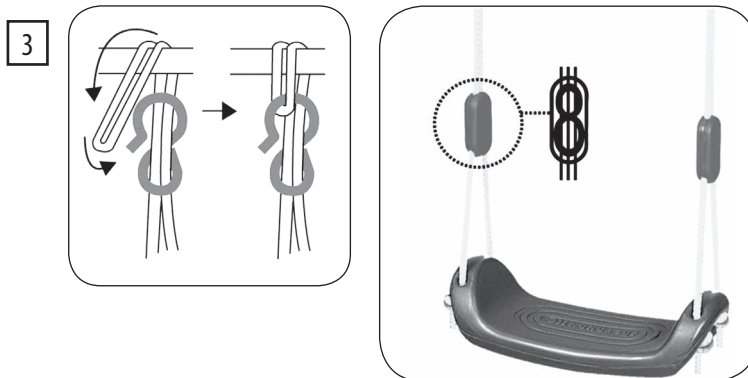
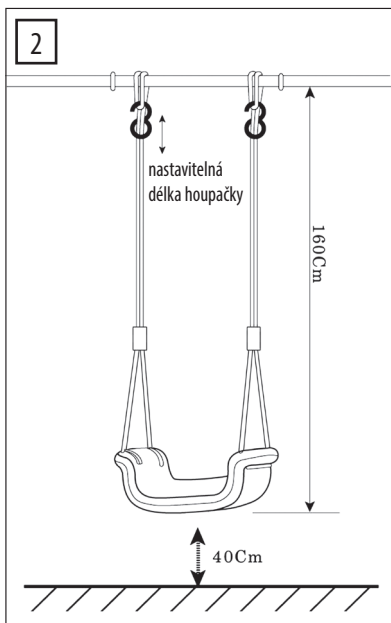
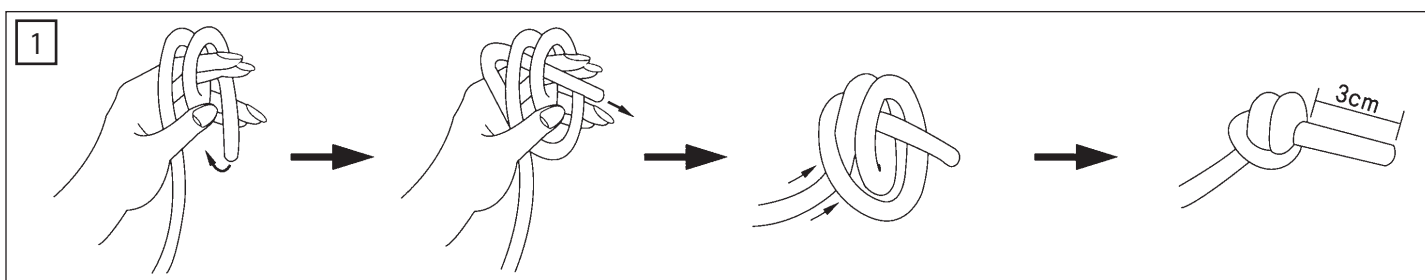
Otevírací doba: všední dny 10–16 h.

Seznam dílů

- | | |
|-------------|--------------------------|
| 1 – sedátko | 3 – kovová smyčka |
| 2 – lano | 4 – plastová krytka lana |



Způsob vázání uzlů



Upozornění

- Instalaci houpačky musí provádět dospělá osoba
- **Mějte nad dítětem stále dohled.**

Pozor

- poučte dítě, jak správně používat houpačku, viz. nákres (4)
- Vždy používejte přední bezpečnostní lištu. Dítě se vždy drží žlutého lana a zajistíte aby sedlo na středu sedátka.
- Nikdy nenechte dítě sedět jen v přední části houpačky.
- Nehoupejte se nad tvrdým, nebo jinak nebezpečným porchem.
- Dítě si nikdy nesmí na houpačce stoupat
- Na houpačce smí být vždy jen jedno dítě
- Při houpaní musí být dostatečný prostor v předu a vzadu (cca 2 m).

- Sedadlo houpačky musí být minimálně 40 cm nad podlahou.
- Před použitím vždy zkontrolujte uchycení lana a upevnění ochranné hrazdičky.
- Houpačku nikdy nepoužívejte je-li jakákoliv její část poškozena, nebo uvolněna.
- Dbejte na řádné odstranění obalového materiálu (fólie, igelitů, kartonů aj.) z dosahu dítěte.
- Houpačku udržujte v čistotě pouze bavlněným hadříkem lehce navlhčeným v čisté vodě bez žádných chemických prostředků.
- Udržujte houpačku v dostatečné vzdálenosti od zdrojů tepelného záření.
- **Hmotnostní limit je 30 kg.**

Používání

